

# MANUAL DE INSTALACION PILETAS ENCASTRABLES

**Mi Pileta®**

## Listado de Herramientas y Materiales

- 1- Taladro
- 2- Atornillador
- 3- Llave fija
- 4- Lápiz de grafito
- 5- Sierra caladora / Disco diamantado
- 6- Pistola aplicadora de silicona
- 7- Gafas protectoras
- 8- Guantes

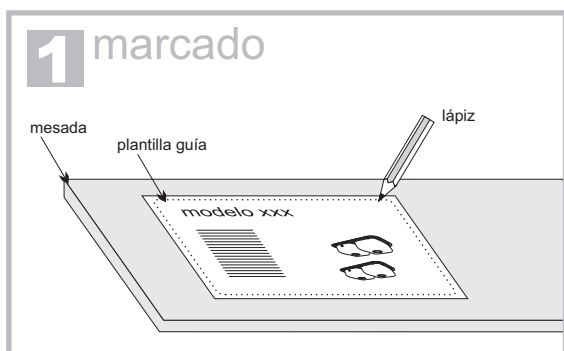
## Advertencias



Use gafas protectoras en todo momento durante la instalación.

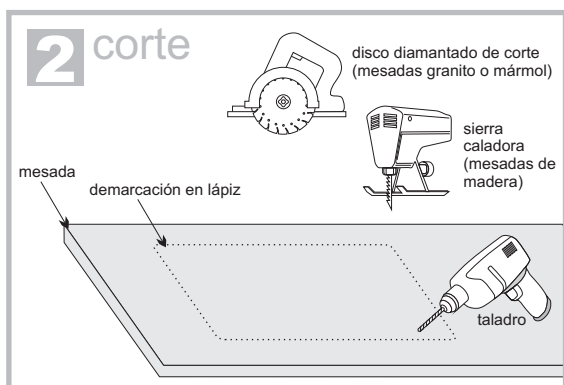


Tenga precaución al manipular la pileta ya que los bordes pueden estar afilados.

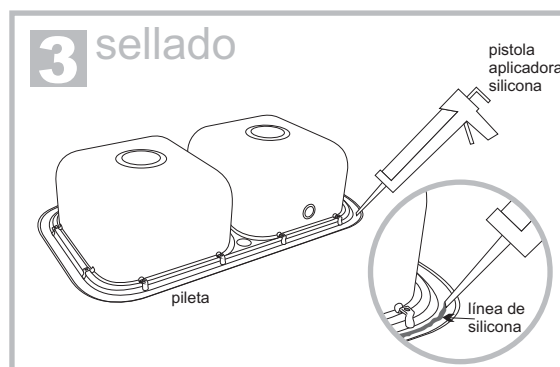


1- Posicionar donde iría definitivamente la pileta la plantilla guía de corte sobre la mesada (papel proporcionado en el embalaje de la pileta).

Marcar con un lápiz teniendo como guía la línea punteada de la plantilla según modelo.

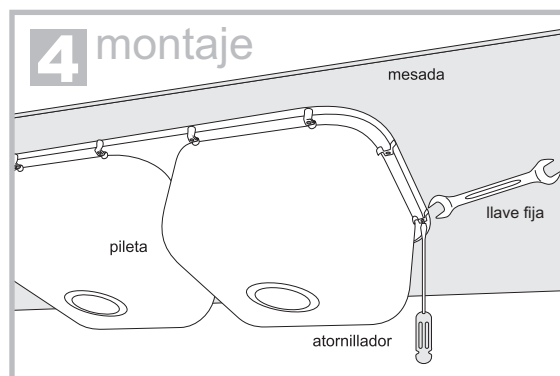


2- Cortar la mesada donde se marcó anteriormente. En el caso de mesadas de madera si es necesario ayudarse con el taladro para realizar los agujeros iniciales para el inicio del corte con la sierra caladora. En caso de mármol o granito cortar con disco diamantado.



3- Colocar adhesivo de siliconas en la parte inferior de la pestaña de apoyo según detalle del dibujo.

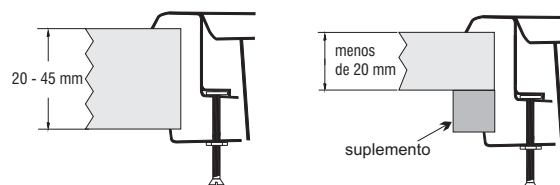
Una vez completada la operación apoye la pileta en la ubicación definitiva y procederemos al siguiente paso de montaje y ajuste de la misma.



4- Ajustar el tornillo manualmente y regular el ajuste con la tuerca para evitar que la pileta se marque.

Para un correcto montaje y ajuste se deberá ir ajustando gradualmente cada grampa debiendo en algunos casos hacer reajustes de la misma dos o tres veces hasta que la pileta quede bien firme y hasta lograr que la pestaña de apoyo haga contacto con el plano de la mesada.

## Detalle de ajuste en mesadas de diferentes espesores



En el caso que la mesada tenga un espesor inferior a 20 mm. se deberá utilizar un suplemento para el ajuste de la grampa en la fijación de la pileta. Este suplemento no se proporciona con el producto.

Sugerencias, dudas acerca del producto y ver más modelos en [www.mipileta.com.ar](http://www.mipileta.com.ar)